



# Ulusal Toplu Katalog

[www.toplukatalog.gov.tr](http://www.toplukatalog.gov.tr)

Serkan ORCAN  
M.Uğur Yılmaz, Muhterem Yiğiter  
Derya Bozkurt, Ali Değirmenci

TÜBİTAK ULAKBİM

03-Nisan-2009 Kütüphane Haftası - Ankara



# 3 Nisan 2009'a gelirken:

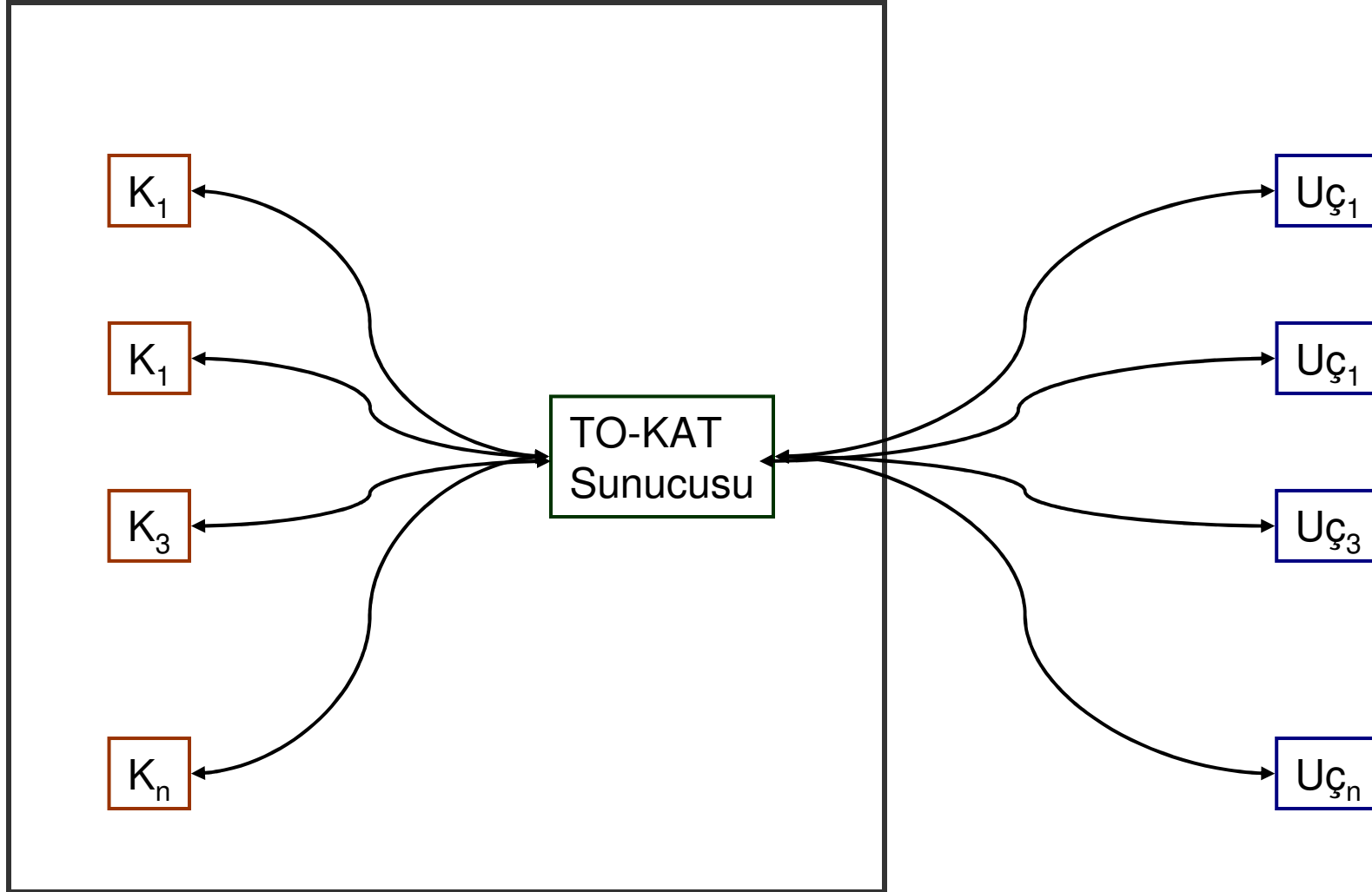


- Ulusal bilgi birikimini yansıtacak Toplu Katalog ..
- Sektörün 50 yıllık özlemi
- DPT Bilgi Toplumu 38. Eylem Planı: 2006 Temmuz Resmi Gazete
- **2007 Mart-Nisan**
  - Toplantılar: Bakanlık, ULAKBİM, Milli Kütüphane
  - Katılımcılar: KYGM, Milli Kütüphane, Milli Eğitim Bakanlığı, YÖK, DAGM, ULAKBİM, ÜNAK
  - Sonuç: TÜBİTAK KAMAG projesi
- **2007 Ağustos: Müsteşar + ULAKBİM Müdürü protokol imza**
- **2007 Nisan-2008 Mayıs: TÜBİTAK Proje Süreci**
- **2008 Mart: Kütüphane haftası ve Ankos Toplantı Prototip sunumları**
- 19 Eylül 2008: TO-KAT Beta sürümü
  - Milli Kütüphane + Üniversiteler arası bir toplu katalog
- **3 Nisan 2009 açılış:**

<http://www.toplukatalog.gov.tr>



# Basit-Beta TO-KAT





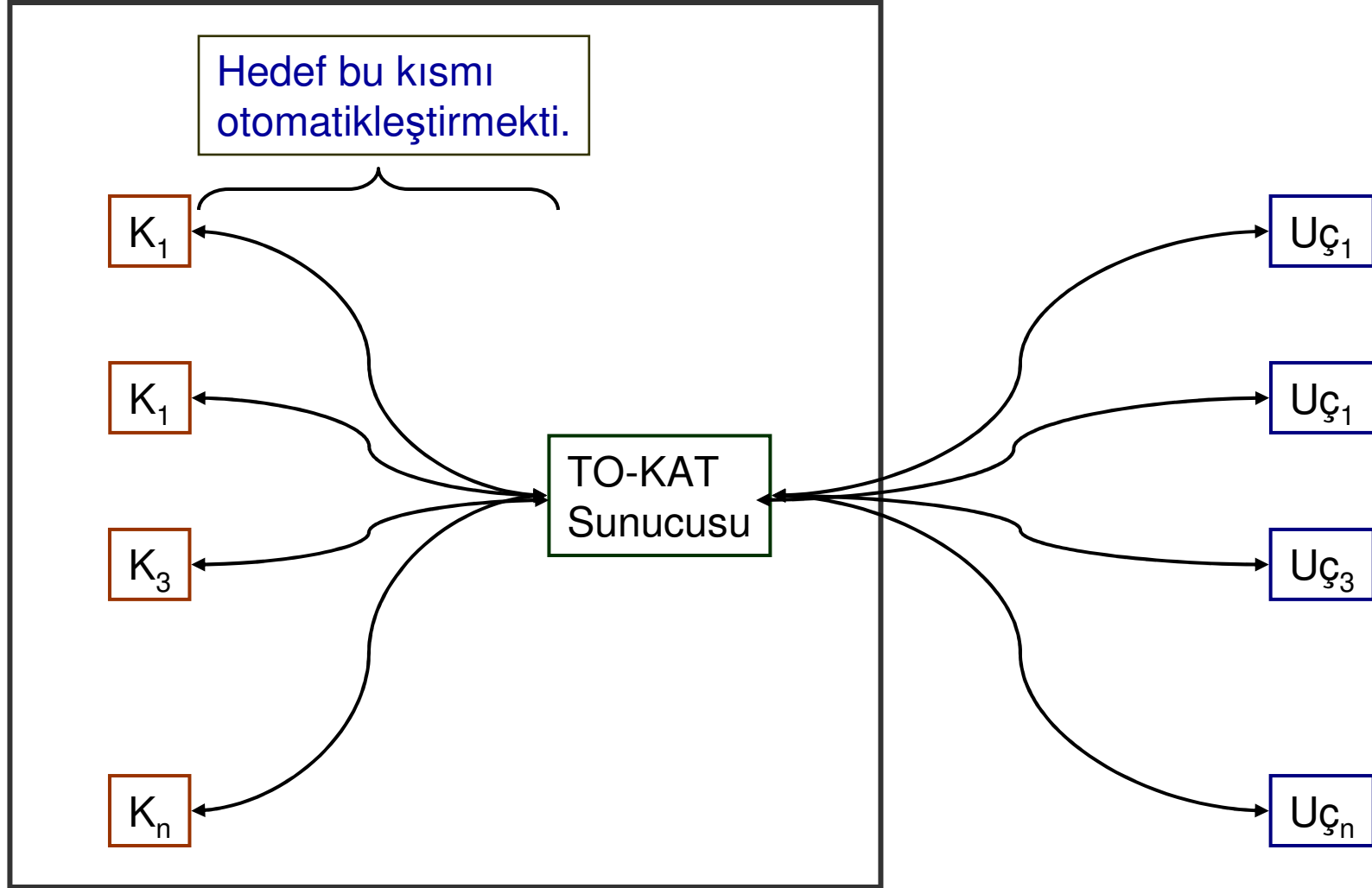
# Ne bekledik? Ne istedik?



- Ne bekledik?
  - Katılım
- Katılımcıdan ne istedik?
  - BETA öncesi: MARC kaydı
  - Ve BETA sonrası (bugünden sonrası)  
Güncelleme için
    - Her kayıt için **biricik** bir belirteç
    - **Eklene/Değişen/Silinen** kayıtların **farkında olan** otomasyon sistemi



# BETA sonrası TO-KAT -Otomatik Güncelleme-





# Sayılar



	<u>Kayıt sayısı</u>	<u>Katılım</u>
Ankara Üniversitesi	528.631	Kas.07
Bilkent Üniversitesi	351.447	Kas.07
Hacettepe Üniversitesi	170.699	Nis.08
YÖK Ulusal Tez Merkezi	208.240	Eyl.08
Türk Amerikan Derneği Kütüphanesi	3.377	Eki.08
Başkent Üniversitesi Kütüphanesi	80.333	Eki.08
ULAKBİM	10.271	Eki.08
Milli Kütüphane	715.925	Eki.08
TÜBİTAK Projeleri	6.978	Kas.08
TED Ankara Koleji Kütüphanesi	27.974	Kas.08
Çukurova Üniversitesi Merkez Kütüphanesi	111.038	Kas.08
İYTE Kütüphanesi	85.728	Kas.08
Anadolu Üniversitesi Kütüphanesi	239.358	Şub.09
Türkiye Bilimler Akademisi Kütüphanesi	5.893	Şub.09
	<b>2.545.892</b>	



# Sayılar



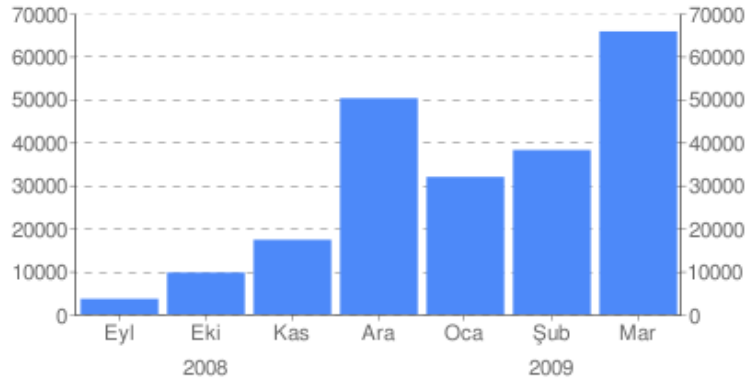
Toplam Kütüphane	13
Toplam Kütüphane Şubesi	41
Toplam Kayıt	2.545.892
Toplam Biricik Kayıt (%23 çift kayıt)	1.947.762
Toplam Tarama	190.602
Toplam Oturum	33.883
Toplam MARC Kaydı İndirimi	9.802



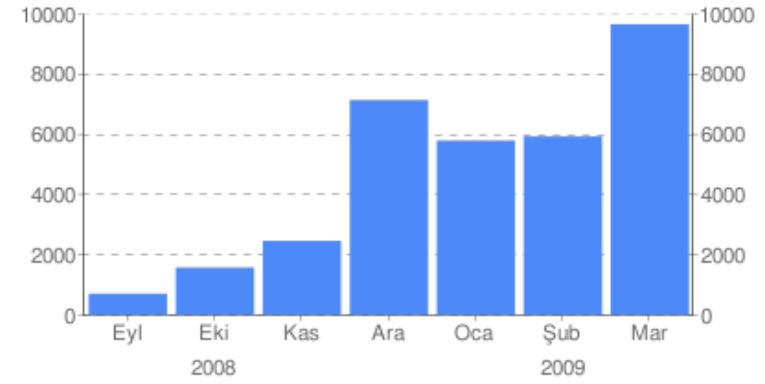
# Sayılar



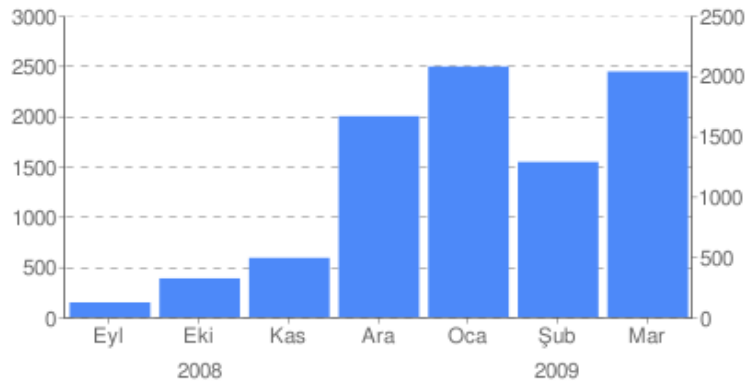
## Tarama Sayısı



## Oturum Sayısı



## MARC Kaydı İndirme Sayısı



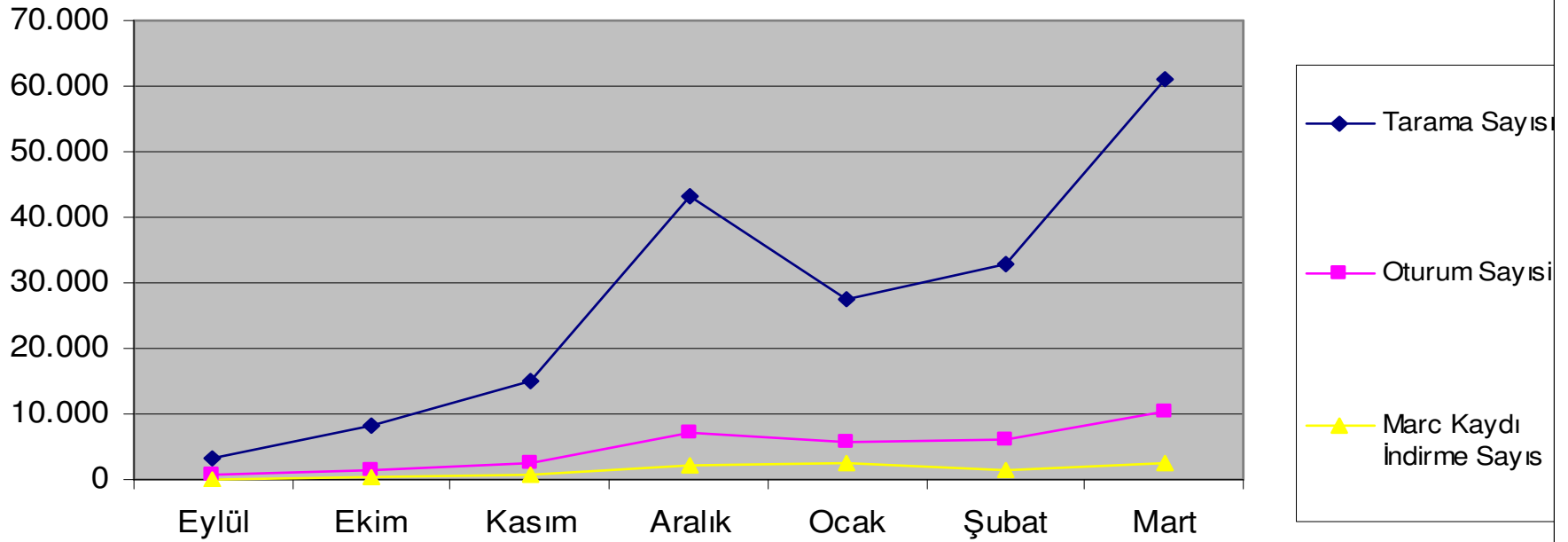




# Sayılar



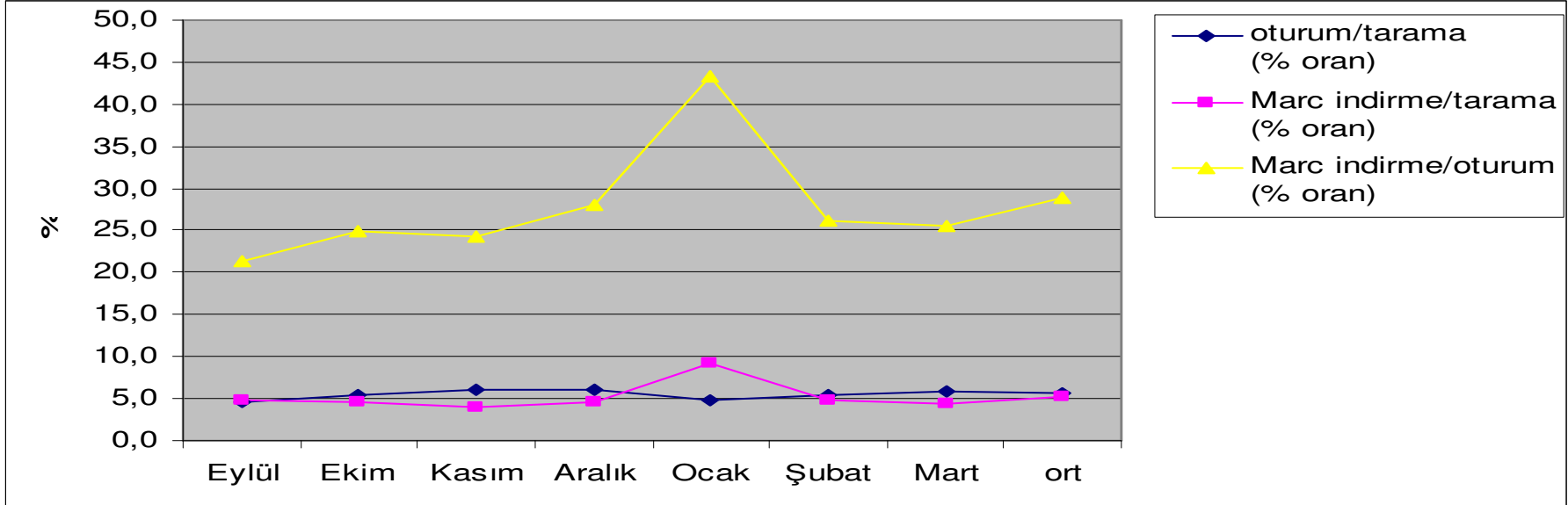
2008 Eylül - 2009 Mart İstatistikleri



	Eylül	Ekim	Kasım	Aralık	Ocak	Şubat	Mart	toplam
<b>Tarama Sayısı</b>	3.077	8.318	14.848	43.039	27.370	32.727	61.223	190.602
<b>Oturum Sayısı</b>	684	1.552	2.437	7.115	5.767	5.908	10.420	33.883
<b>Marc Kaydı İndirme Sayısı</b>	146	385	589	1.997	2.492	1.543	2.650	9.802



# Sayılar



	Eylül	Ekim	Kasım	Aralık	Ocak	Şubat	Mart	ort
oturum/tarama (% oran)	4,5	5,4	6,1	6,0	4,7	5,5	5,9	5,6
Marc indirme/tarama (% oran)	4,7	4,6	4,0	4,6	9,1	4,7	4,3	5,1
Marc indirme/oturma (% oran)	21,3	24,8	24,2	28,1	43,2	26,1	25,4	28,9



# Sayılar



En Çok Tarayan Üniversiteler		En Çok Kayıt İndiren Üniversiteler	
6.289	Ankara Ü.	Ankara Ü.	878
5.573	Atatürk Ü.	Adnan Menderes Ü.	608
3.882	Osmangazi Ü.	Çukurova Ü.	323
3.675	Çukurova Ü.	TOBB-ETÜ	178
3.163	Adnan Menderes Ü.	Bilecik Ü.	89
2.288	Yüzüncü Yıl Ü.	Bilkent Ü.	63
2.167	Bilecik	Selçuk Ü.	57
2.060	Selçuk Ü.	Atatürk Ü.	55
1.740	TOBB-ETÜ	Cumhuriyet Ü.	42
1.718	Pamukkale	KTÜ	41

\* Bu veriler ULAKNET Üniversite IP blok bilgilerine göre çıkarılmıştır.



# Sayılar



## En Çok MARC Kaydı İndirilen Kütüphaneler

Milli Kütüphane	2.659
Ankara Üniversitesi	2.214
YÖK+	1.518
Bilkent Üniversitesi	1.156
Hacettepe Üniversitesi	511
Başkent Üniversitesi	498
Anadolu Üniversitesi	457



# Beta Sürümü



- Yeni katılan kütüphaneler

- Bize gönderilen kayıtlar ile kütüphanenin OPAC'ındaki halleri arasında tutarsızlıklar olup olmadığı kontrol edildi (eksik veya farklı bilgi vb.).
- Uç kütüphanelerden gelen bütün MARC kayıtları hem biçim (syntax) hem de mana (semantic) olarak kontrolden geçirildi.
  - Kontrol için programlar yazıldı
  - Gözle kontrol, elle müdahaleler yapmak gerekti.
- Bazı kütüphane/otomasyon'dan gelen verilerdeki sorunları gidermek için filtre programlar yazıldı. Gerektiğinde elle müdahaleler yapıldı.
- Çift kayıtlar otomatik olarak ayıklandı.
- MARC kaydı veremeyen bazı önemli kütüphaneler için kayıtları MARC'a dönüştüren programlar yazıldı.
- Kayıtlar TO-KAT sisteminin kabul ettiği bir biçime dönüştürüldü.

**\*\* buraya kadar yapılan işler uç kütüphane tarafından yapılması gerekiyordu \*\***

- Gruplama yapılarak denk kayıtlar teke indirildi.
- İndeksleme yapılarak yeni kütüphanelerin verileri kullanıma açıldı.



# Beta Sürümü



- İlgili kütüphane kataloğuna bağlantılar
  - Değişik kütüphane otomasyonlarının web OPAC'ları ve varsa otomasyona ait belgeler incelendi.
  - Bu OPAC'lara değişik bağlantılar kuruldu (başlık ile, ISSN/ISBN ile, tasnif no ile vb.).
  - Derinlemesine bir incelemenin ardından, **karşı kütüphanenin bize sağladığı biricik kayıt numaraları sayesinde** bir kısım otomasyon için ilgili kayda doğrudan bağlantılar kuruldu.
  - Şu anda, KYBELE, INNOPAC, ALEPH, Milas ve ULAKBİM web OPAC'larına, ilgili kayıt için doğrudan bağlantı sağlanabiliyor, YORDAM ve ULAKBİM arasında çalışmalar devam ediyor, BLISS için henüz çalışma başlamadı.



# Beta Sürümü



- GoogleBook bağlantısı
  - GoogleBook API'si incelendi
  - TO-KAT'a GoogleBook entegrasyonu ile ilgili çeşitli prototip uygulamalar yazıldı, en uygun olanı TO-KAT'a eklendi.
- İstatistikler
  - Üniversitelerin TO-KAT'ı kullanımlarını analiz edildi (bu istatistikler henüz genel kullanıma açılmadı).
  - Aylık kullanım ve MARC kaydı indirme istatistikleri eklendi, 3 yıllık veriyi karşılaştırma olanağı veren grafikler oluşturuldu.



# Beta Sürümü



- Sistem iyileştirmesi
  - Gruplama (denk kayıtları teke indirme) ile ilgili hızlandırma çalışmaları yapıldı.
  - Web arayüzünde kullanımı kolaylaştırıcı iyileştirmeler yapıldı (şube kütüphanelerin ana kütüphane altında listelenmeleri vb.)
- Diğer çalışmalar
  - Kütüphaneler ile ilgili erişim bilgilerinin (telefon, e-posta, adres, web adresi, OPAC adresi vb.) olduğu bir sayfa üzerinde çalıştık ve bu bilgileri teker teker web sayfalarından topladık. Sayfa henüz kullanıma açılmadı. Pek yakında açılacak.





# Beta Sürümü



- Otomatik güncellemeler için çalışmalar
  - Çeşitli otomasyon programları ile “nasıl otomatik güncelleme yapabiliriz?” çalışmaları:
    - KYBELE: Anadolu Üniversitesi otomasyona güncellemeleri alabilmemiz için bir eklenti yaptı. Şu anda güncellemeleri alabilecek durumdayız.
    - INNOPAC: Hacettepe Üniversitesinin de desteğiyle 3 değişik yöntemin araştırılması sonucunda güncellemeleri alabileceğimiz bir duruma geldik.
    - ALEPH: Milli Kütüphanenin de desteğiyle, INNOPAC için kullandığımız yöntemle ALEPH’i de güncelleyecek duruma geldik.
    - YORDAM: YORDAM ile birlikte çalışmalarımız sürüyor.
    - ULAKBİM: ULAKBİM Süreli Yayınlar ve TÜBİTAK Projeleri güncellenebilir bir durumdadır.
    - BLISS ve Milas: BLISS ve Milas ile ilgili çalışmalara başladık.
  - Güncellemeleri alabileceğimiz programları yazdık.



# Sorunlar



- Bürokratik engeller
  - Karar mekanizması geç işliyor,
  - Kurumlar arası iletişim ağır işliyor.
- Uç kütüphanelerde teknik personel eksikliği (otomasyonlarla ilgili)
  - Uç otomasyonla ilgili bilgi almamız güçleşiyor
  - Otomasyon'dan belli bilgileri almamız gecikiyor ya da olanaksız oluyor.



# Sorunlar



- Otomasyon programlarının çeşitliliği ve ortak paydalarının azlığı (bazı otomasyonlarda sürümler arası farklar)
  - sağladıkları araçlar farklı (MARC dışa aktarımı, vb.),
  - dışarıya açık arayüzleri farklı (Web Servis, Z39.50, HTTP, XML, Web OPAC, vb.).
- Aynı otomasyonu kullanan kütüphanelerin, otomasyonu kullanım farklılıkları
  - Örn. Bazı kütüphaneler çok kopyalı bir kitap için bir kayıt yaratırken, bazı kütüphaneler birden fazla kayıt yaratabiliyor.



# Sorunlar



- Otomasyon programından kaynaklı sorunlar
  - gerekli bazı araçların eksikliği,
  - otomasyonun teknik destek eksikliği,
  - otomasyona eklenti yapılamaması
  - otomasyonun bazı standartları desteklememesi



# Teşekkürler



- TO-KAT'a her türlü desteği veren bütün kurum ve kuruluşlara teşekkür ediyoruz, özellikle son dönemin **Yıldızlarına**:
  - Anadolu Üniversitesi Kütüphanesine,
  - Hacettepe Üniversitesi Kütüphanesine,
  - Milli Kütüphane'ye,
  - ve YORDAM'a.



# İşbirliği



- 27 Mart 2009 tarihli yazımız:
  - Eylem Planı'nın “İlgili Kuruluşları” arasında yer alan üniversitenizin, “Ulusal Toplu Katalog Sistemi” içinde, üniversitenizdeki kütüphanelerin katalog verileriyle yer almak istemeniz durumunda, üniversitenizi temsilen bir idari ve bir teknik personelin aşağıdaki tablodaki bilgiler doldurularak tarafımıza iletilmesi hususunu...
  - 3 cevap geldi: Acıbadem, Hitit, GOP
- Yaygınlaştırma desteği: Ankara'daki Üniversite kütüphaneleri içinde sadece 3 tanesi web sitesinden TO-KAT'a bağlantı veriyor. (Mart sonu itibarıyla kalıcı bağlantı: Çankaya, Hacettepe, Başkent)

Sistem açıldığından beri (19 Eylül 2008 – 31 Mart 2009),

- **45** farklı kurumla iletişimimiz oldu, bunlardan sadece **28 tanesi üniversiteydi.**
- **20**'den az soru geldi.
- **15**'den az öneri geldi.
- **22** tane TO-KAT'a katılım isteği geldi, bunlardan **17 tanesi üniversiteydi.**